

令和3年度
長崎県高等学校新人体育大会
第62回弓道競技大会



主催	長崎県高等学校体育連盟 長崎県教育委員会
後援	長崎県・(公財)長崎県体育協会 長崎県弓道連盟
主管	長崎県高等学校体育連盟弓道競技専門部
日時	男子の部 令和3年10月23日(土) 女子の部 令和3年10月24日(日)
会場	長崎県立武道館・弓道場

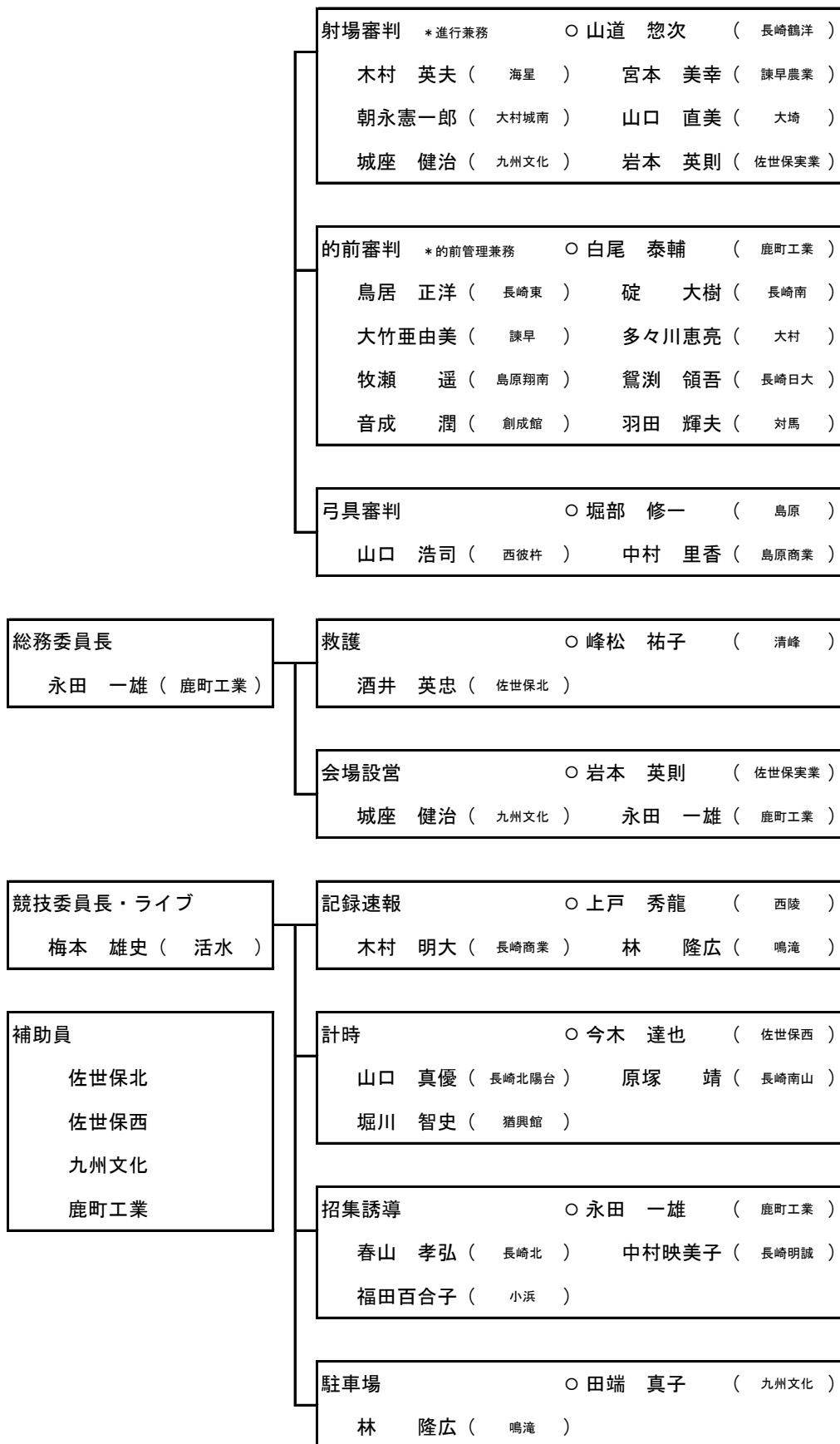
タイムスケジュール ※予定(1立の行射時間を予選6分30秒、決勝7分で試算)
*=開始時刻を固定

10/23 (土) 男子の部	8:00 受付開始 8:20 監督会議・顧問会議 9:30 1次予選1立目* 11:00 1次予選2立目* 12:25 休憩 13:05 個人順位決定* ・個人表彰 13:30 2次予選 14:10 決勝進出校決定 14:30 決勝リーグ 15:50 団体表彰
10/24 (日) 女子の部	8:00 受付開始 8:20 監督会議・顧問会議 9:30 1次予選1立目* 11:20 1次予選2立目* 13:05 休憩 13:45 個人順位決定* ・個人表彰 14:10 2次予選 15:00 決勝進出校決定 15:20 決勝リーグ 16:40 団体表彰

R03県新人 審判役員一覧＜男子の部＞

* 組織図は全日本弓道連盟「弓道競技規則」別表p. 27に準拠

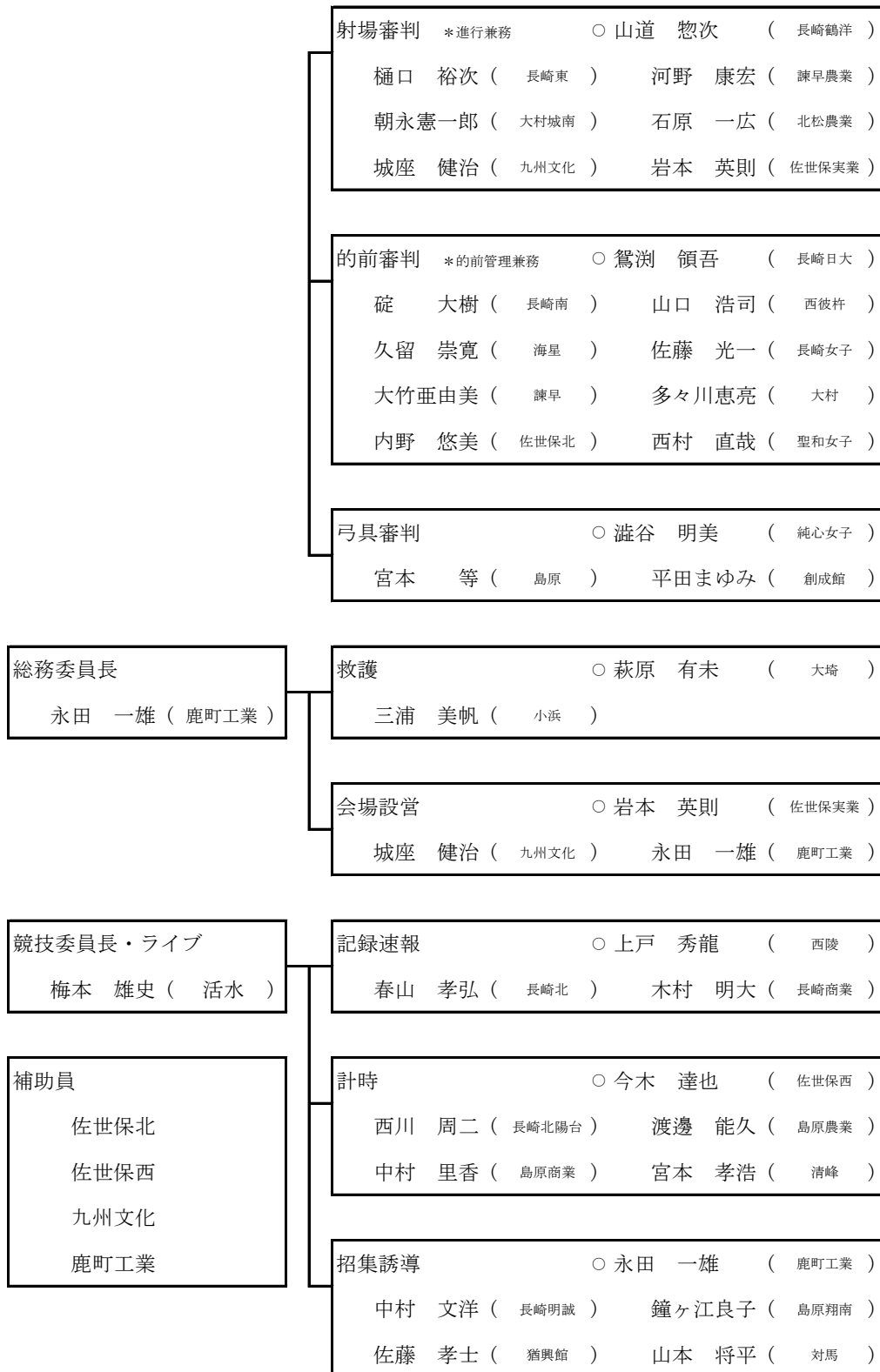
※ただし審判委員長を競技委員長から独立させた（今回は県連盟欠席のため省略）



R03県新人 審判役員一覧＜女子の部＞

＊組織図は全日本弓道連盟「弓道競技規則」別表p. 27に準拠

※ただし審判委員長を競技委員長から独立させた（今回は県連盟欠席のため省略）



令和3年度 長崎県高等学校新人体育大会 第62回弓道競技大会

男子											
行 射 順	高校 I D	高校名	1次予選				2次予選			競 射	
			I	Ⅱ	計	順位	I	計	順位		
1	1	長崎明誠									
	2	島原									
2	3	鹿町工業									
	4	創成館									
3	5	長崎南山									
	6	佐世保西									
4	7	長崎日大									
	8	諫早									
5	9	長崎東									
	10	佐世保実業									
6	11	大村城南									
	12	長崎商業									
7	13	猶興館									
	14	西陵									
8	15	長崎南									
	16	長崎北陽台									
9	17	大村									
	18	長崎北									
10	19	長崎鶴洋									
	20	海星									
11	21	諫早農業									
	22	西彼杵									
12	23	清峰	*	*	*	*	*	*	*	*	
	24	島原翔南	*	*	*	*	*	*	*	*	
	25	大崎	*	*	*	*	*	*	*	*	
	26	小浜	*	*	*	*	*	*	*	*	
	27	九州文化	*	*	*	*	*	*	*	*	
	28	島原商業	*	*	*	*	*	*	*	*	
13	29	佐世保北	*	*	*	*	*	*	*	*	
	30	対馬	*	*	*	*	*	*	*	*	

*個人のみ出場

女子											
行 射 順	高校 I D	高校名	1 次予選				2 次予選				競 射
			I	Ⅱ	計	順位	I	計	順位		
1	1	長崎北									
	2	島原									
2	3	島原商業									
	4	大村									
3	5	長崎明誠									
	6	佐世保北									
4	7	長崎商業									
	8	長崎東									
5	9	九州文化									
	10	猶興館									
6	11	活水									
	12	海星									
7	13	佐世保西									
	14	長崎北陽台									
8	15	諫早農業									
	16	大村城南									
9	17	長崎女子									
	18	長崎日大									
10	19	西陵									
	20	島原農業									
11	21	対馬									
	22	長崎南									
12	23	諫早									
	24	純心女子									
13	25	聖和女子									
	26	清峰									
14	27	創成館									
15	28	佐世保実業	*	*	*	*	*	*	*	*	*
	29	長崎鶴洋	*	*	*	*	*	*	*	*	*
	30	大崎	*	*	*	*	*	*	*	*	*
	31	西彼杵	*	*	*	*	*	*	*	*	*
	32	北松農業	*	*	*	*	*	*	*	*	*
16	33	島原翔南	*	*	*	*	*	*	*	*	*
	34	小浜	*	*	*	*	*	*	*	*	*

*個人のみ出場

<男子> 2次予選 進出

行射順	高校ID	高校名	中
1			
2			
3			
4			
5			
6			

決勝進出

抽選	高校ID	高校名	中
A			
B			
C			
D			
E			

<女子> 2次予選 進出

行射順	高校ID	高校名	中
1			
2			
3			
4			
5			
6			

決勝進出

抽選	高校ID	高校名	中
A			
B			
C			
D			
E			

男子の部

[illegible]

男子の部

行 射 順	高 校 I D	選 手 I D	高 校 名	監 督 氏 名	ゼ ツ ケ ン	選 手 氏 名	学 年	1 次予選・個人							2 次予選		団 体 成 績	
								1 立 目		2 立 目		個人 成績	団体 成績	予選 順位	1 立 目			
								交代	成績	交代	成績				交代	成績		
4	7	701	長崎日大	鷺淵領吾	1	南原 洪生	2							中				中
		702			2	水田 和輝	2											
		703			3	富永 希心	2											
		704			4	田中 旭	1											
		705			5	宮村 泰士	2											
		706			6	樋口 青空	1											
		707			7	田中 佑汰	1											
	8	801	諫早	大竹亜由美	1	平野 健汰	2							中				中
		802			2	野田 楓真	2											
		803			3	西村 賢信	2											
		804			4	小佐々舜大	2											
		805			5	金子 拓馬	2											
		806			6	宮崎 瑛俊	2											
		807			7	荒木 誠哉	2											
5	9	901	長崎東	鳥居正洋	1	矢野 亨	2							中				中
		902			2	齋藤 駿平	2											
		903			3	橋口 雄太	2											
		904			4	浅田壮二郎	2											
		905			5	松浦 実継	2											
		906			6	田村 水暉	2											
		907			7	0	0											
	10	1001	佐世保実業	岩本英則	1	中田 泰寿	2							中				中
		1002			2	藤瀬 太陽	2											
		1003			3	山口 博玄	2											
		1004			4	末吉 泰雅	1											
		1005			5	山口 詩穂	1											
		1006			6	靄野 星輝	1											
		1007			7	中山 蓮	1											
6	11	1101	大村城南	朝永憲一郎	1	末松 悠太	2							中				中
		1102			2	石川 翔梧	1											
		1103			3	寺田 統和	2											
		1104			4	西村 和晃	2											
		1105			5	松下 友哉	1											
		1106			6	江口 唯斗	2											
		1107			7	中島 大翔	1											
	12	1201	長崎商業	木村明大	1	長谷場 壘	2							中				中
		1202			2	岩崎 翔太	1											
		1203			3	森 優希	2											
		1204			4	神山 泰大	1											
		1205			5	前田 和郁	1											
		1206			6	濱本 海洋	1											
		1207			7	高谷 快	1											

男子の部

行 射 順	高 校 I D	選 手 I D	高 校 名	監 督 氏 名	ゼ ッ ケ ン	選 手 氏 名	学 年	1次予選・個人							2次予選		団 体 成 績
								1立目		2立目		個人 成績	団体 成績	予選 順位	1立目		
								交代	成績	交代	成績				交代	成績	
7	13	1301	猶興館	堀川 智史	1	俵屋 朋季	2							中			中
		1302			2	西川 秀	1										
		1303			3	福田 力丸	2										
		1304			4	志佐 愛斗	2										
		1305			5	山口 颯太	2										
		1306			6	新立 優晴	1										
		1307			7	西 信輝	1										
	14	1401	西陵	廣島 彰浩	1	出田 大翔	1							中			中
		1402			2	室田 昂希	2										
		1403			3	小林 優成	2										
		1404			4	池田 淳成	2										
		1405			5	廣津 信哉	2										
		1406			6	中島 大樹	2										
		1407			7	山崎 士道	1										
8	15	1501	長崎南	碓 大樹	1	橋浦 友雅	2							中			中
		1502			2	松口 樹央	1										
		1503			3	浦川 颯史	2										
		1504			4	貞松 大介	2										
		1505			5	小森 海斗	2										
		1506			6	菊入 凌	1										
		1507			7	野田 大成	2										
	16	1601	長崎北陽台	西川 周二	1	二又 寛樹□	2							中			中
		1602			2	浦川湘太郎□	1										
		1603			3	溝上 天喜□	2										
		1604			4	牧本 浩輝□	2										
		1605			5	田島 浩嘉□	2										
		1606			6	土井 晴登□	1										
		1607			7	倉科 空明□	2										
9	17	1701	大村	多々川 恵亮	1	花岡 直樹	2							中			中
		1702			2	松本 勇紀	2										
		1703			3	藤崎 陽睦	2										
		1704			4	藤原 大輔	2										
		1705			5	田端 公晴	2										
		1706			6	山口 蒼生	2										
		1707			7	百田 瑞生	2										
	18	1801	長崎北	春山 孝弘	1	田中 和磨	2							中			中
		1802			2	野田 翔大	2										
		1803			3	平山 隆太	2										
		1804			4	江坂昭太郎	2										
		1805			5	横尾 拓海	2										
		1806			6	佐戸 亮太	2										
		1807			7	原野 翔大	2										

男子 個人競技 順位決定戦

[illegible]

男子 団体競技 決勝進出決定戦

[illegible]

女子の部

[illegible]

女子の部

[illegible]

女子の部

行 射 順	高 校 I D	選 手 I D	高 校 名	監 督 氏 名	ゼ ッ ケン	選 手 氏 名	学 年	1 次予選・個人							2 次予選		団 体 成 績	
								1 立 目		2 立 目		個 人 成 績	団 体 成 績	予 選 順 位	1 立 目			
								交代	成績	交代	成績				交代	成績		
7	13	1301	佐世保西	今木達也	1	田 渕 七海	2							中	位			中
		1302			2	宮 沢 冨月	2											
		1303			3	橋 本 貴媛	2											
		1304			4	中 島 幸花	2											
		1305			5	大 山 琴子	2											
		1306			6	一 瀬 円来	2											
		1307			7	村 上 澄華	2											
	14	1401	長崎北陽台	山口真優	1	牛 田 彩音□	2							中	位			中
		1402			2	秋 元 優花□	2											
		1403			3	井 崎 紗□	2											
		1404			4	田 中 里佳□	2											
		1405			5	田 中 愛理□	2											
		1406			6	白 澤 知慧□	1											
		1407			7	山 下 杏□	1											
8	15	1501	諫早農業	河野康宏	1	野 田 風咲	2							中	位			中
		1502			2	煤 原 神菜	1											
		1503			3	折 口 真実	1											
		1504			4	前 田 三奈	2											
		1505			5	本 村 芽依	2											
		1506			6	崎 田 小晴	1											
		1507			7	0	0											
	16	1601	大村城南	朝永憲一郎	1	楠 山 夢	2							中	位			中
		1602			2	川 島 優奈	2											
		1603			3	山 村 玲央奈	2											
		1604			4	倉ヶ崎純菜	2											
		1605			5	長谷川こはる	2											
		1606			6	柴 田 奈実	2											
		1607			7	橋 本 美桜	1											
9	17	1701	長崎女子	佐藤光一	1	高 木 美音	2							中	位			中
		1702			2	笹 田 結衣	1											
		1703			3	生 田 愛華	2											
		1704			4	畑 地 夢愛	2											
		1705			5	本 田 琴菜	2											
		1706			6	北 村 雪絵	1											
		1707			7	森 瑛菜	2											
	18	1801	長崎日大	鴛渕領吾	1	原 心優	2							中	位			中
		1802			2	白 井 芙佳	2											
		1803			3	田 中 杏実	2											
		1804			4	宮 崎優衣音	2											
		1805			5	山 口 佐和子	2											
		1806			6	林 田 彩花	2											
		1807			7	出 口 美佑	1											

女子の部

行 射 順	高 校 Ⅰ D	選 手 Ⅰ D	高 校 名	監 督 氏 名	ゼ ッ ケ ン	選 手 氏 名	学 年	1 次予選・個人							2 次予選		団 体 成 績	
								1 立目		2 立目		個人 成績	団体 成績	予選 順位	1 立目			
								交代	成績	交代	成績				交代	成績		
10	19	1901	西 陵	廣 島 彰 浩	1	荒瀬 恵利	2							中	位			中
		1902			2	本嶋 沙彩	2											
		1903			3	進藤 優花	1											
		1904			4	田中 彩	2											
		1905			5	藤井 佑里	2											
		1906			6	木村 朱里	2											
		1907			7	松原 陽菜	2											
	20	2001	島 原 農 業	渡 邊 能 久	1	前田 知里	2							中	位			中
		2002			2	沖田 真奈	1											
		2003			3	岡本 衛美	2											
		2004			4	大平 楓凜	1											
		2005			5	北平 侑那	2											
		2006			6	前田 哩沙	1											
		2007			7	荒木望乃花	1											
11	21	2101	対 馬	山 本 将 平	1	勝山 小雪	2							中	位			中
		2102			2	熊本 心	1											
		2103			3	縫田 侑奈	1											
		2104			4	佐伯 真奈	2											
		2105			5	川辺 万椰	2											
		2106			6	内山 凜	1											
		2107			7	瀬川 榛那	1											
	22	2201	長 崎 南	碓 大 樹	1	田端 心粹	2							中	位			中
		2202			2	寺崎 初花	1											
		2203			3	堺 あゆみ	1											
		2204			4	朝重 麗	2											
		2205			5	中村 春音	2											
		2206			6	嶋本 紗良	2											
		2207			7	稲垣 雛乃	1											
12	23	2301	諫 早	大 竹 亜 由 美	1	宮崎 寧々	2							中	位			中
		2302			2	江口日向野	2											
		2303			3	竹内 美結	2											
		2304			4	藤井 美桜	2											
		2305			5	古賀 悠花	2											
		2306			6	前田 小春	2											
		2307			7	前田 晴菜	2											
	24	2401	純 心 女 子	澁 谷 明 美	1	金子 稟	2							中	位			中
		2402			2	津田 理緒	1											
		2403			3	徳永 奈那	1											
		2404			4	中富 陽奈	1											
		2405			5	本村 麗奈	2											
		2406			6	永田 光	1											
		2407			7	吉田真里奈	1											

女子の部

[illegible]

女子 個人競技 順位決定戦

[illegible]

女子 団体競技 決勝進出決定戦

[illegible]

団体競技 決勝リーグ 試合順

男子

順	試 合	第1射場	的中 勝敗	×	的中 勝敗	第2射場
1	第 1 試合	A		×		B
2	第 2 試合	C		×		D
3	第 3 試合	E		×		A
4	第 4 試合	B		×		C
5	第 5 試合	D		×		E
6	第 6 試合	A		×		C
7	第 7 試合	B		×		D
8	第 8 試合	C		×		E
9	第 9 試合	D		×		A
10	第 10 試合	E		×		B
優勝決定戦				×		

女子

順	試 合	第1射場	的中 勝敗	×	的中 勝敗	第2射場
1	第 1 試合	A		×		B
2	第 2 試合	C		×		D
3	第 3 試合	E		×		A
4	第 4 試合	B		×		C
5	第 5 試合	D		×		E
6	第 6 試合	A		×		C
7	第 7 試合	B		×		D
8	第 8 試合	C		×		E
9	第 9 試合	D		×		A
10	第 10 試合	E		×		B
優勝決定戦				×		

決勝リーグ表

< 男子 > ○…第1射場)…第2射場

抽選	A	B	C	D	E	勝	負	的中総数	予選からの 的中総数	順位
A		⑩	4)	7)	①					
B	10)		⑧	⑤	3)					
C	④	8)		②	6)					
D	⑦	5)	2)		⑨					
E	1)	③	⑥	9)						

< 女子 > ○…第1射場)…第2射場

抽選 高校名	A	B	C	D	E	勝	負	的中総数	予選からの 的中総数	順位
A		⑩	4)	7)	①					
B	10)		⑧	⑤	3)					
C	④	8)		②	6)					
D	⑦	5)	2)		⑨					
E	1)	③	⑥	9)						

競 技 成 績

☆団体競技の部

男子 優勝 _____ 高校

2位 _____ 高校

3位 _____ 高校

4位 _____ 高校

女子 優勝 _____ 高校

2位 _____ 高校

3位 _____ 高校

4位 _____ 高校

☆個人競技の部

男子 優勝 _____ 高校 中

2位 _____ 高校 中

3位 _____ 高校 中

4位 _____ 高校 中

女子 優勝 _____ 高校 中

2位 _____ 高校 中

3位 _____ 高校 中

4位 _____ 高校 中

過去の戦績

回	年度	男子		女子	
		団体	個人	団体	個人
1	S35	大村 24	諫早 9	大村 11	島原 5
2	S36	大崎 36	大崎 8	大崎 18	長商 9
3	S37	大村 30	島原 10	大村 20	大村 7
4	S38	島原 35	島原 8	大崎 19	諫早 6
5	S39	島原 29	佐北 7	島原 19	島原 5
6	S40	島原 30	長東 8	大崎 25	大村 5
7	S41	長崎商業 18	長商 6	純心女子 14	諫早 5
8	S42	大崎 34	大崎 9	大村園芸 22	大園 8
9	S43	大崎 23	大園 6	島原 15	島原 5
10	S44	諫早 25	諫早 8	小浜 13	鶴鳴 5
11	S45	鹿町工業 24	小浜 7	大村 15	諫早 *
12	S46	鹿町工業 22	大村 8	小浜 19	小浜 *
13	S47	鹿町工業 20	鹿工 6	島原 13	島原 6
14	S48	諫早 23	大村 7	島原 15	長東 6
15	S49	島原 20	瀬川 島原 8	大崎 18	松崎 大崎 6
16	S50	大崎 22	山崎 佐西 6	鶴鳴女子 16	山口 純心 5
17	S51	長崎北 20	上野 鹿工 7	大村 14	安永 鶴鳴 5
18	S52	小浜 20	野村 長水 7	諫早 12	富永 長商 5
19	S53	長崎水産 25	田中 諫早 8	島原 19	草野 小浜 6
20	S54	諫早 23	谷澤 諫早 7	大崎 15	中村 島原 6
21	S55	長崎南山 24	大和 南山 7	対馬 13	草野 小浜 6
22	S56	島原 24	田中 長商 7	島原 18	森本 島原 7
23	S57	鹿町工業 21	本嶋 島原 7	純心女子 17	田原 純心 7
24	S58	対馬 22	出手口 大村 7	島原 24	上田 島原 7
25	S59	大村 26	打田 西彼 8	長崎南商業 20	小島 南商 7
26	S60	鹿町工業 24	北村 利光 諫早 7	島原 20	永石由美子 島原 6
27	S61	島原 25	馬場 亮輔 島原 7	純心女子 19	神浦 央 大崎 7
28	S62	長崎商業 23	村上 誠一 鹿工 7	大村園芸 18	竹内万満子 大園 6
29	S63	長崎商業 26	松口 義明 長商 7	大村 20	小宮けい子 対馬 6
30	H元	大村園芸 21	川添 佳洋 大園 8	島原 19	入江 美貴 西陵 6
31	H2	対馬 26	深井 一 北陽 7	対馬 22	隈部 麻美 佐西 7
32	H3	長崎商業 25	今村 知之 長東 8	長崎東 16	犬塚 恵子 長東 6
33	H4	長崎東 26	持永 浩史 長東 7	対馬 21	梅野みどり 対馬 7
34	H5	対馬 *	隈部 康誉 長東 *	純心女子 *	平井 裕子 長北 *
35	H6	島原 *	桐木 達郎 長水 *	島原 *	朝永 佳枝 佐西 *
36	H7	島原 *	松永 輝己 大園 *	大村園芸 *	川本 恭子 鶴鳴 *
37	H8	長崎北陽台 *	横田 慎吾 北陽 7	長崎北陽台 *	藤田 梢 長水 6
38	H9	長崎東 *	中角 貴弘 海星 8	大村園芸 *	高尾 春香 西陵 6
39	H10	大村城南 *	渡辺 卓也 城南 8	島原 *	野田絵美子 長商 7
40	H11	海星 *	石本 健吾 海星 8	長崎南 *	山崎 未来 佐北 7
41	H12	長崎北陽台 *	末永 雅和 島原 7	佐世保北 *	野間あゆみ 北陽 7
42	H13	島原 *	中野 学 西彼 7	諫早 *	川内 由美 城南 8
43	H14	海星 *	高石 淳一 西陵 8	活水 *	山下紗智子 明誠 7
44	H15	島原 *	永野 良太 西彼 8	長崎南 *	濱里 麻美 活水 6
45	H16	海星 *	前原健太郎 海星 8	純心女子 *	野下 真希 長女 7
46	H17	島原 *	池田 雄輝 西陵 7	佐世保西 *	高本 久蘭 長東 8
47	H18	佐世保実業 *	陣野 周也 海星 8	長崎商業 *	アヅツ真里奈 北陽 7
48	H19	海星 *	福田 裕司 城南 7	諫早農業 *	松本 梨沙 諫農 7
49	H20	島原 *	朝長 英明 城南 7	島原 *	山口 瞳 西彼 8
50	H21	長崎南 *	森川 善史 島原 7	諫早農業 *	中尾 紘子 大村 7
51	H22	長崎明誠 *	渡辺 雄也 島原 8	島原 *	辻 新奈 佐西 8
52	H23	大村城南 *	宮崎 高志 諫早 8	島原商業 *	松田 紗季 島原 7
53	H24	諫早農業 *	橋口 歩弥 佐西 8	西陵 *	西山 紅葉 猶興 7
54	H25	諫早農業 *	石原 大貴 諫農 8	純心女子 *	和泉 沙耶 長北 7
55	H26	佐世保実業 *	多良 陸央 海星 8	純心女子 *	犬束 智 対馬 7
56	H27	長崎南山 *	田中 柊平 鹿町 7	島原商業 *	坂本 涼華 長東 7
57	H28	長崎北陽台 *	西 希海 長東 8	長崎南 *	下村海百合 西陵 6
58	H29	諫早農業 10/20	西 希海 長東 8	対馬 11/20	松尾 佳純 城南 7
59	H30	諫早農業 *	鎌田 琉志 大崎 7	長崎南 *	小田梨香子 佐北 7
60	RO1	海星 *	寺田 拓真 長東 7	島原 *	林田 和花 島商 6
61	RO2	長崎南山 *	小島 空翔 長東 6	九州文化 *	高木 美音 長女 6

注) 平成5年(第34回)より予選・決勝方式を採用した。

注) 平成5年(第34回)～平成7年(第36回)の個人戦は射詰で順位を決定した。

注) 平成29年(第58回)は台風接近により、決勝をリーグ戦ではなく、一立(20射)の結果で決定した。

県新人 選手交代届（予選）

男女 高校ID 高校名	男子	高校ID	高校
	女子		
予選	1次 予選		1立 2立
	2次 予選		1立
交代前 選手氏名	ゼッケン 1 2 3 4 5 6 7		
	選手氏名		
交代後 選手氏名 行射的	ゼッケン 1 2 3 4 5 6 7		
	選手氏名		
	1的 2的 3的 4的 5的 で行射		
監督氏名			

回覧順

招集

→

PC

※保管

県新人 選手交代届（予選）

男女 高校ID 高校名	男子	高校ID	高校
	女子		
予選	1次 予選		1立 2立
	2次 予選		1立
交代前 選手氏名	ゼッケン 1 2 3 4 5 6 7		
	選手氏名		
交代後 選手氏名 行射的	ゼッケン 1 2 3 4 5 6 7		
	選手氏名		
	1的 2的 3的 4的 5的 で行射		
監督氏名			

回覧順

招集

→

PC

※保管